

Акт осмотра Объекта

Князе-Волконское с

15 мая 2026 г.

1. Комиссия в составе:

Председатель комиссии, Журавлев В.В.

(должность, фамилия, инициалы)

Начальник Хабаровского почтамта, Меньшикова А.С.

(должность, фамилия, инициалы)

Главный инженер Хабаровского почтамта, Ревякин В.О

(должность, фамилия, инициалы)

Ведущий специалист отдела по информационным технологиям, Яблонский А.В.

(должность, фамилия, инициалы)

Главный специалист группы капитального строительства и эксплуатации, Швачкин М. А.

(должность, фамилия, инициалы)

Главный специалист группы физической защиты и охраны объектов, Николенко П.В

(должность, фамилия, инициалы)

созданная распоряжением 38-п от 28.04.2026, руководствуясь правилами СНиП, правилами технической эксплуатации инженерного оборудования, документами Ростехнадзора, провела плановый/внеплановый общий/частичный осмотр технического состояния зданий, сооружений, помещений, оборудования и прилегающей к зданию территории по адресу:

Хабаровский край, р-н. Хабаровский, с. Князе-Волконское, ул. Никитенко, д. 7, пом. I(1;16-18)

(адрес объекта)

27:17:0400503:424

(кадастровый номер)

07101000000002

(инвентарный номер)

2. Общие сведения о ремонтируемых помещениях ОПС и здании в котором они расположены

Тип объекта: Помещение;

Год постройки здания, в котором располагаются ремонтируемые помещения ОПС: 1 965;

Этажность здания: 4;

Этажи, на которых располагаются ремонтируемые помещения ОПС: Этаж 1;

Материал наружных стен здания: Кирпич,

их толщина: 600 мм;

Материал перекрытий здания:

этажи: Железобетон;

чердак: Железобетон.

Система кровли здания (конструктивные особенности, покрытие):

Вид конструкции кровли: Наслонная;

Покрытие кровли: Рулонная наплавленная кровля (битумная).

Тип фундамента здания: Ленточный сборный.

3. Результаты осмотра с фотофиксацией по каждому из нижеследующих разделов**3.1. Конструктивные элементы****3.1.1 Фундамент**

Наличие: Да

Наличие дефектов: Нет

Решение по ремонту: Ремонтные работы не требуются

Фотографии:

3.1.2 Цоколь

Наличие: Да

Наличие дефектов: Нет

Решение по ремонту: Ремонтные работы не требуются

Фотографии:



3.1.3 Отмостка

Наличие: Да

Наличие дефектов: Нет

Решение по ремонту: Ремонтные работы не требуются

Фотографии:

3.1.4 Крыльцо главного входа в отделение почтовой связи

Крыльцо

Наличие: Нет

Наличие дефектов: Нет

Решение по ремонту: Отсутствует

Фотографии:

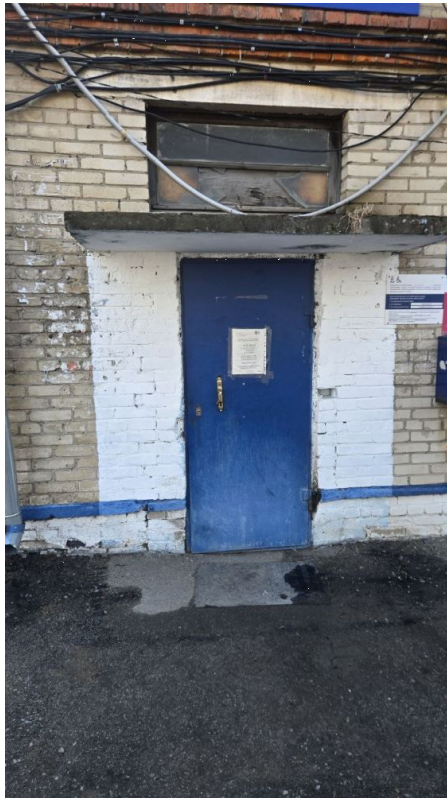
Козырек крыльца

Наличие: Да

Наличие дефектов: Да

Решение по ремонту: Выполнить ремонтные работы по исправлению дефектов козырька крыльца

Фотографии:



Ограждение крыльца

Наличие: Нет

Наличие дефектов: Нет

Решение по ремонту: Выполнить работы по устройству ограждения крыльца

Фотографии:

3.1.5 Пандус

Наличие: Нет

Наличие дефектов: Нет

Решение по ремонту: Отсутствует

Фотографии:

3.1.6 Наружные стены в створе размещения ремонтируемых помещений ОПС

Наличие дефектов: Да

Решение по ремонту: Выполнить ремонтные работы по исправлению локальных дефектов наружных стен

Фотографии:



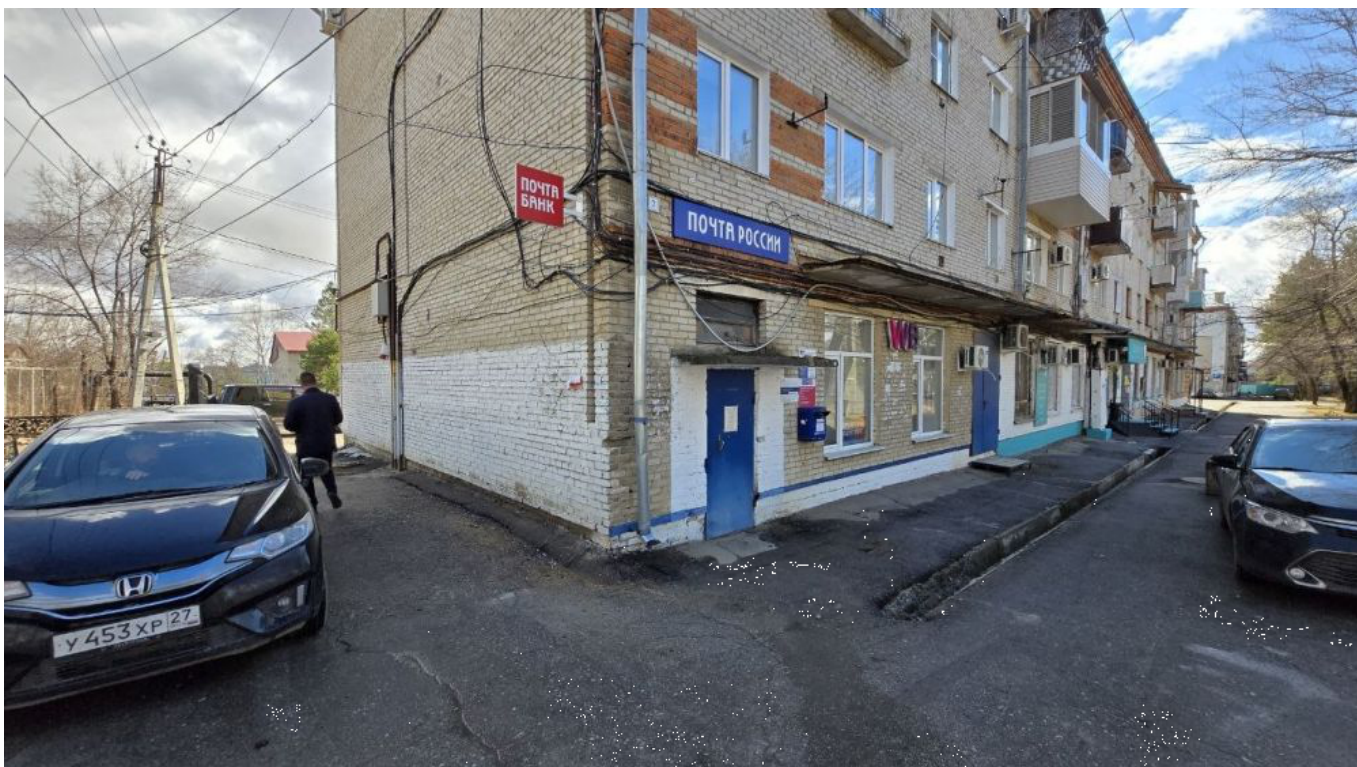
3.1.7 Фасад в створе размещения ремонтируемых помещений ОПС

Наличие: Да

Наличие дефектов: Да

Решение по ремонту: Выполнить работы по расчистке, ремонту локальных дефектов и покраске фасада (в соответствии с требованиями ТЗ)

Фотографии:



3.1.8 Перекрытия (межэтажные) за исключением кровли

Наличие: Да

Наличие дефектов: Нет

Решение по ремонту: Ремонтные работы не требуются

Фотографии:

3.1.9 Кровля

Стропильная система

Наличие: Да

Наличие дефектов: Нет

Решение по ремонту: Ремонтные работы не требуются

Фотографии:

Кровля (кровельный материал)

Наличие: Нет

Наличие дефектов: Нет

Решение по ремонту: Отсутствует

Фотографии:

Система водостока

Наличие: Да

Наличие дефектов: Нет

Решение по ремонту: Ремонтные работы не требуются

Фотографии:

3.1.10 Окна и балконные двери

Окна

Наличие: Да

Наличие дефектов: Да

Решение по ремонту: Выполнить работы по замене существующих окон, включая установку оконных отливов, подоконников, ремонт откосов со стороны помещения и со стороны улицы

Фотографии:



Решетки

Наличие: Да

Наличие дефектов: Да

Решение по ремонту: Выполнить работы по замене существующих решеток окон (с учетом требований, указанных в ТЗ)

Фотографии:

Рольставни

Наличие: Нет

Наличие дефектов: Нет

Решение по ремонту: Выполнить работы по устройству рольставней (с учетом требований, указанных в ТЗ)

Фотографии:

3.1.11 Наружные двери

Дверь центрального входа (в т.ч. тамбурная)

Наличие: Да

Наличие дефектов: Да

Решение по ремонту: Выполнить работы по замене существующей двери центрального входа (с учетом требований, указанных в ТЗ)

Фотографии:



Наружные двери (кроме двери главного входа)

Наличие: Да

Наличие дефектов: Да

Решение по ремонту: Выполнить работы по замене существующих наружных дверей (с учетом требований, указанных в ТЗ)

Фотографии:

3.1.12 Тамбуры

Тамбурные конструкции, пристроенные к главному входу

Наличие: Нет

Наличие дефектов: Нет

Решение по ремонту: Отсутствует

Фотографии:

Тамбуры внутри помещений

Наличие: Да

Наличие дефектов: Да

Решение по ремонту: Выполнить ремонтные работы без расширения проемов дверей

Фотографии:



3.1.13 Элементы отделки

Полы (финишное покрытие полов)

Наличие дефектов: Да

Решение по ремонту: Выполнить работы по полной замене существующего финишного покрытия пола (с учетом требований, указанных в ТЗ)

Фотографии:



Отделка потолков

Наличие дефектов: Да

Решение по ремонту: Выполнить работы по полной замене существующей финишной отделке потолка (с учетом требований, указанных в ТЗ)

Фотографии:



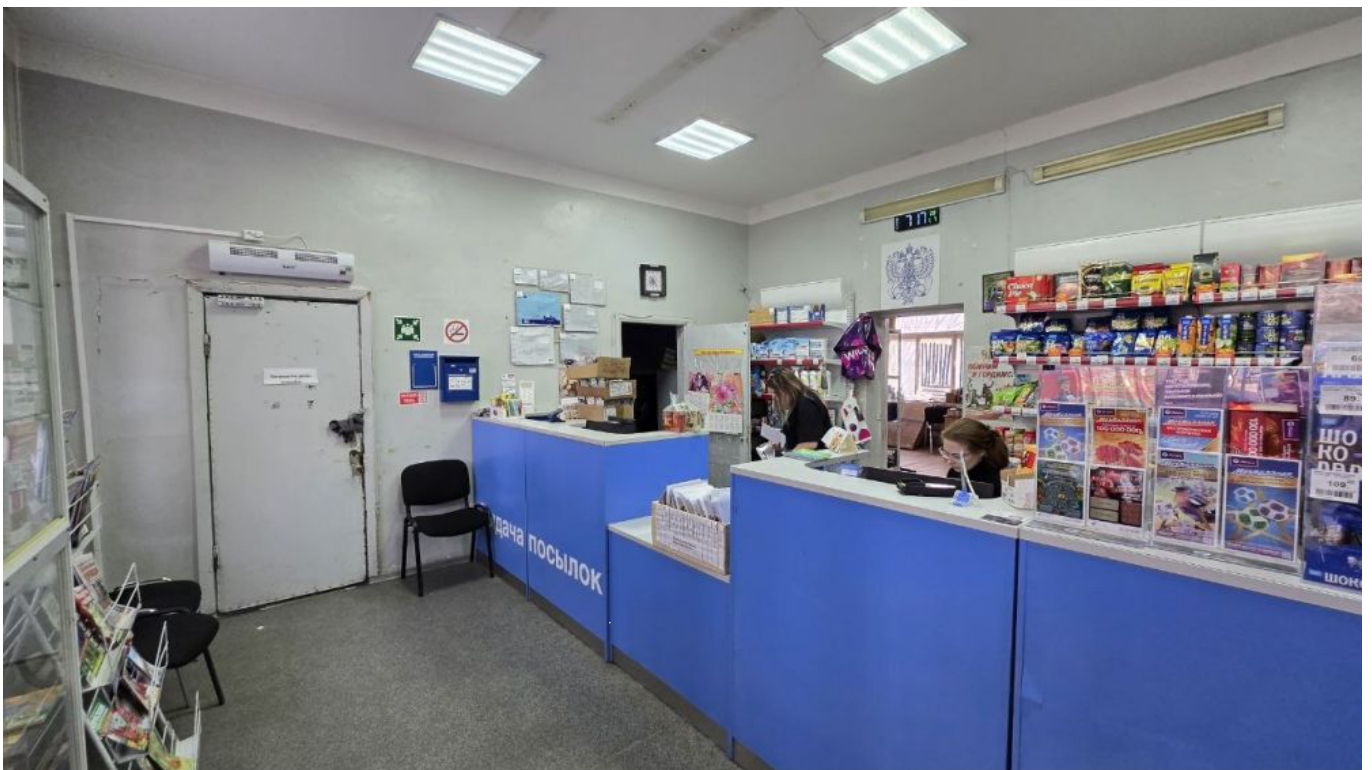
Внутренние двери

Наличие: Да

Наличие дефектов: Да

Решение по ремонту: Выполнить ремонтные работы с полной заменой внутренних дверей (с учетом требований, указанных в ТЗ)

Фотографии:



3.1.14 Благоустройство

Трогуары, проходы, площадка у входа в ОПС

Наличие: Нет

Наличие дефектов: Нет

Решение по ремонту: Отсутствует

Фотографии:

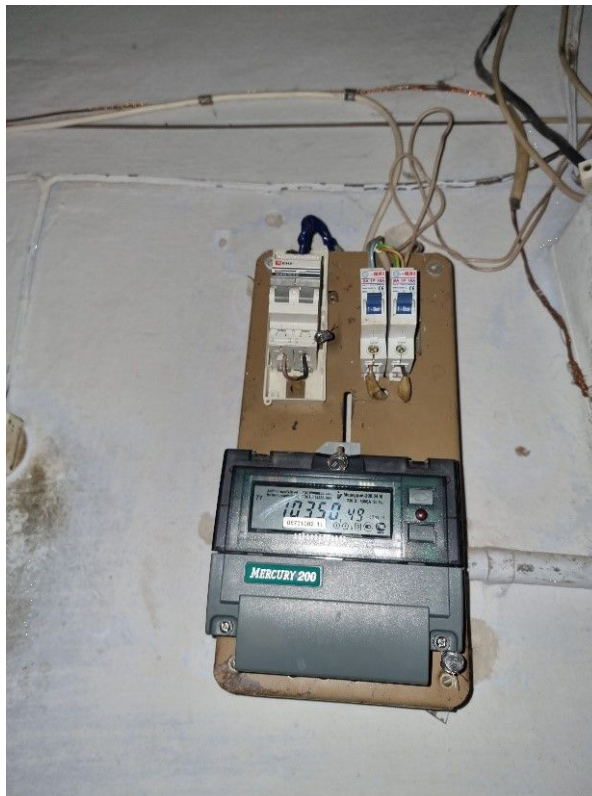
3.2. Инженерные системы

3.2.1 Точка ввода сети электроснабжения

Выделенная мощность по электроэнергии, кВт: 7

Решение по ремонту: Не требуется выделение дополнительной мощности

Фотографии:



3.2.2 Точки ввода ХВС/ГВС (Внутренние сети водоснабжения)

ХВС

Наличие: Да

Тип подключения: Центральное

Решение по ремонту: Изменение существующего подключения не требуется: только ремонт/замена внутренних сетей

Фотографии:

ГВС

Наличие: Нет

Возможность подключения к центральным сетям: Нет

Решение по ремонту: Требуется устройство накопительного водонагревателя

Фотографии:

3.2.3 Теплоснабжение (отопление)

Тип теплоснабжения (отопления)

Тип подключения: Центральное

Решение по ремонту: Изменение существующего подключения не требуется: только ремонт/замена сетей и оборудования

Фотографии:



Приборы отопления

Наличие: Да

Наличие дефектов: Да

Решение по ремонту: Выполнить ремонтные работы с полной заменой приборов отопления (с учетом требований, указанных в ТЗ)

Фотографии:





3.2.4 Хозяйственно-бытовая канализация

Система канализации

Наличие: Да

Тип подключения: Центральное

Решение по ремонту: Изменение существующего подключения не требуется: только ремонт/замена внутренних сетей

Фотографии:



Сан. узел

Наличие: Да

Решение по ремонту: Требуется ремонт существующего сан узла

Фотографии:



3.2.5 Кондиционирование

Наличие в ремонтируемых помещениях: Да

Наличие дефектов: Полностью или частично неисправно

Решение по ремонту: Выполнить ремонтные работы с сохранением и локальным ремонтом существующих приборов кондиционирования

Фотографии:



3.2.6 Тепловые завесы

Наличие в ремонтируемых помещениях: Нет

Решение по ремонту: Выполнить ремонтные работы с полной заменой (установкой новых) тепловых завес (с учетом требований, указанных в ТЗ)

Фотографии:

Председатель комиссии (должность)	(подпись)	Журавлев В.В. (расшифровка подписи)
Начальник Хабаровского почтамта (должность)	(подпись)	Меньшикова А.С. (расшифровка подписи)
Главный инженер Хабаровского почтамта (должность)	(подпись)	Ревякин В.О (расшифровка подписи)
Ведущий специалист отдела по информационным технологиям (должность)	(подпись)	Яблонский А.В. (расшифровка подписи)
Главный специалист группы капитального строительства и эксплуатации (должность)	(подпись)	Швачкин М. А. (расшифровка подписи)
Главный специалист группы физической защиты и охраны объектов (должность)	(подпись)	Николенко П.В (расшифровка подписи)